

AD

ARCHITECTURAL DIGEST

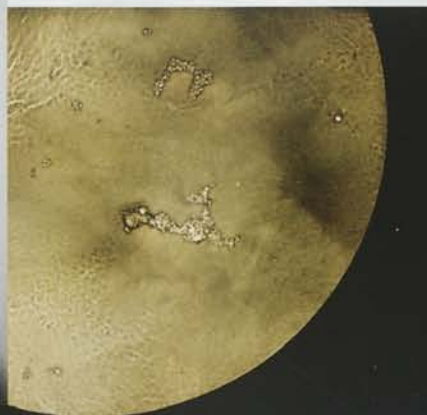
INTÉRIEURS

12-22 SEPT 2011

L'ART
DE VIVRE
AVEC
L'ART

**12 DÉCORATEURS STARS
S'EXPOSENT CHEZ ARTCURIAL**

LEURS INSPIRATIONS, LEURS PROJETS
ET LES ADRESSES DE LEURS MEILLEURS ARTISANS



TRISTAN AUER

LA CUISINE « AUTRE »

SON PROJET. « Pourquoi l'art se cantonnerait-il aux cimaises du salon? La cuisine est une pièce importante de la maison, sans doute la plus intime, celle où l'on se retrouve en début et fin de journée. Une pièce à l'agencement bien souvent plus fonctionnaliste que poétique. Il me semblait intéressant de renverser la donne, d'expérimenter. » Tristan Auer a donc commandité à deux artistes britanniques, Rupert Shrive, réputé pour ses fresques sur des thèmes mythologiques, et Douglas White, créateur d'œuvres sculpturales en cire, des images s'intégrant à un bloc cuisine en médium, laque et laiton qui se prolonge en espace salle à manger.

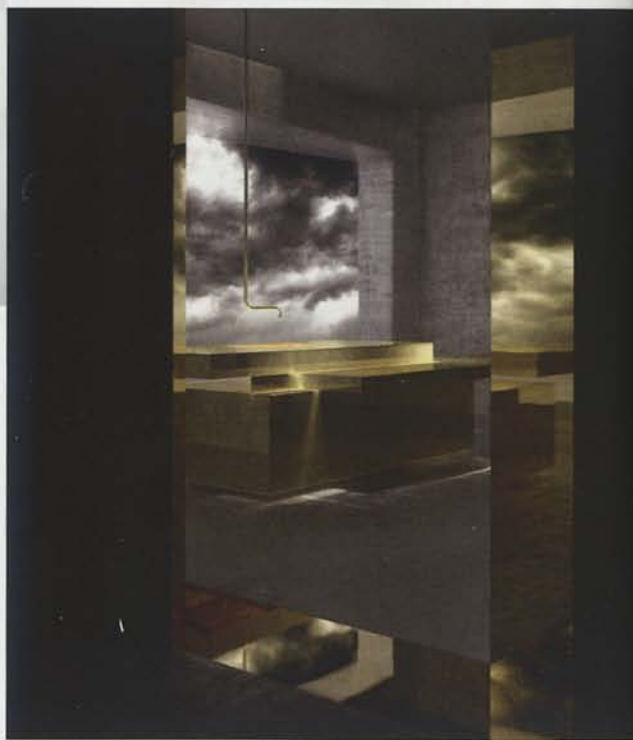
SON PARCOURS. Diplômé de l'École Penninghen en 1996, Tristan Auer a fait ses débuts chez Christian Liaigre puis Philippe Starck. Il vient d'achever l'appartement d'un collectionneur new-yorkais où les œuvres empiètent jusque sur le plafond. Il agence actuellement une résidence de 3 000 m² à Oman et débute la réhabilitation d'un hôtel on ne peut plus parisien. Il présentera enfin une nouvelle collection de meubles en novembre prochain.

SON STYLE. Tristan Auer compose des ambiances intimistes, fruit de juxtapositions inédites. Éclectique dans ses goûts, il se plaît à confronter motifs chamarrés et textures brutes, pièces vintage et mobilier contemporain sur mesure, touches pop et classicisme formel. **C.S.A.P.**



SES PARTENAIRES

OREL ART	Œuvre en cire de Rupert Shrive
PARADISE ROW GALLERY	Fresque de Douglas White
DEDAR	Tissus
EDM	Marbre
SIGÉBÈNE	Bois
HENRI	Éclairage
POENAT FERRONNIER	Ferronnerie
AMI LENGART	Plafond
SAVINO DEL BENE	Transporteur
GALERIE NILUFAR	Chaise de P. Robino et A. Occleppo



JOSEPH DIRAND

LA CELLULE D'HABITATION UTOPISTE

SON PROJET. « Je cherche à définir une pièce qui synthétise tous les grands mouvements artistiques du xx^e siècle : le surréalisme, l'arte povera, le minimalisme, le land art, le constructivisme et l'abstraction », annonce Joseph Dirand qui propose une cellule d'habitation réunissant toutes les fonctions d'une maison. Chambre, salon, salle à manger et salle de bains sont condensés dans deux structures sculpturales en laiton poli miroir doré. L'une fait office de canapé-lit et de table basse, l'autre de plan de travail de cuisine ou de bureau, le tout agrémenté d'une projection romantique de ciel tourmenté.

SON PARCOURS. Diplômé de l'école d'architecture de Paris-Belleville, Joseph Dirand a créé son agence en 1999. Sa relecture en enfilade de salons de la boutique Balmain lui a valu une reconnaissance médiatique internationale. Depuis, les chantiers importants s'enchaînent : maison face aux pyramides au Caire, hôtel particulier à Paris et boutiques d'enseignes de luxe sont en cours de livraison.

SON STYLE. Joseph Dirand confronte des architectures classiques recomposées (années 1930, 1940 ou Grand Siècle) à des volumes minimalistes dissimulant des éléments pratiques (bureau, cuisine, salle de bains ou rangements) et du mobilier vintage choisi. Un parti pris de noir et blanc radicalise ces mélanges savants. C'est tranchant, graphique et percutant. **C.S.A.P.**



SES PARTENAIRES

ADRIEN DIRAND Vidéo
 POUENAT FERRONNIER Structures en laiton poli
 RICCARDO MAGNANO Enduit béton noir
 CADMOS Coordination technique audiovisuelle
 GALERIE JOUSSE ENTREPRISE Tabouret de Le Corbusier

Ferronnier

POUENAT

L'ART DU FER



Des grilles d'entrées monumentales, comme ce modèle à anse de panier et volutes, aux meubles et luminaires, l'entreprise perpétue à Moulins l'élégance de la ferronnerie traditionnelle.

Leur trajectoire

L'entreprise familiale Pouenat Ferronnier voit le jour en 1880, à Moulins. Henri Pouenat, élève de Gilbert Poillerat, la fait évoluer dans les années 1960 vers le mobilier puisqu'en plus des grilles, portails et marquises, elle réalise alors les tables et sièges des 1^{res} classes du *France* et collabore avec la maison Jansen. En 1995, Pouenat doit son salut à sa reprise par Jacques Rayet, formé aux Arts et Métiers, qui fait appel à des créateurs pour donner un nouvel élan à cette maison labellisée en 2009 Entreprise du Patrimoine vivant.

Leur spécificité

Deux activités: l'agencement et l'édition de mobilier. L'atout: un savoir-faire unique dans le traitement des métaux. Aux ferronneries classiques en fer forgé, la maison s'adjoint une parfaite maîtrise de l'aluminium, du laiton nickelé, du bronze, du cuivre et de l'Inox.

Leurs connivences

Kaki Kroener en l'an 2000, suivi de Michel Jouannet, François Champsaur et d'autres ont eu carte blanche pour dessiner meubles et luminaires. India Mahdavi, Pierre-Yves Rochon, Jacques Grange, Tristan Auer et Joseph Dirand sont les chouchous de cette PME.

Leur actualité

Un showroom en plein Paris, pour découvrir les collections de mobilier maison et discuter de réalisations sur mesure, a ouvert début 2011. Parmi les dernières collaborations, il faut citer l'hôtel Thoumieux avec India Mahdavi et la création de la banquette en laiton poli miroir de Joseph Dirand pour l'exposition *Intérieurs 2011. A.L.C.*

Pouenat Ferronnier, 15, rue Henri-Barbusse, 03000 Moulins, tél.: 04 70 44 06 75. www.pouenat.fr
Showroom, 22 bis, passage Dauphine, 75006 Paris, tél.: 01 43 26 71 49. Sur rendez-vous.